

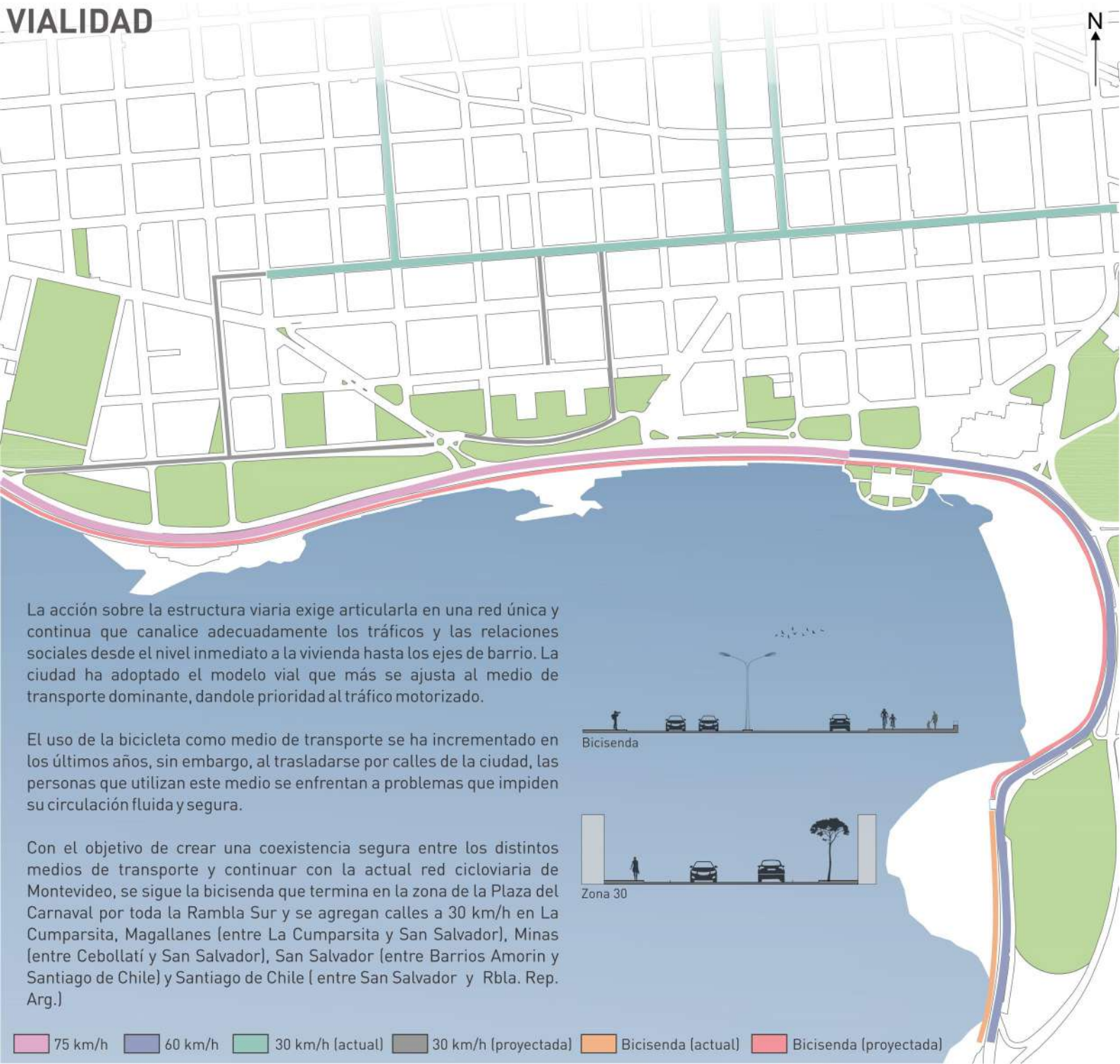
Re-activando espacios



La Rambla Sur se distingue por su unidad formal y cromática. El pavimento y el murete-banco realizados con granito rosado, conforman un elemento arquitectónico continuo cuya "concepción artística" estuvo a cargo de la Comisión Honoraria integrada por los arquitectos Scasso, Mazzara y Lasala.

El mismo se desarrolla a manera de una cinta verde, originalmente equipada con canteros encespedados y florales, senderos internos, espacios para la recreación infantil y plantaciones de árboles entre los que se destacan las palmeras.

VIALIDAD

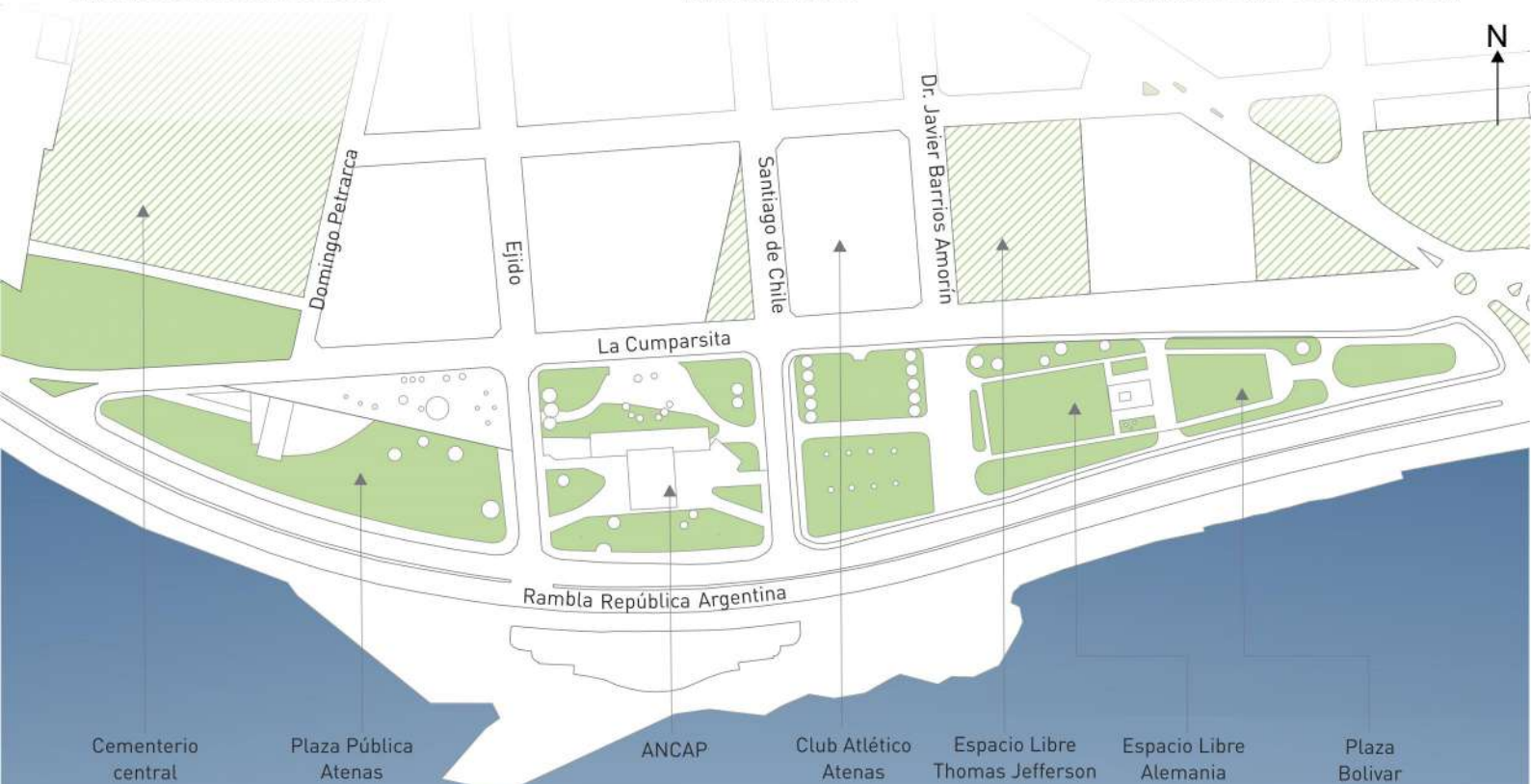


La acción sobre la estructura viaria exige articularla en una red única y continua que canalice adecuadamente los tráficos y las relaciones sociales desde el nivel inmediato a la vivienda hasta los ejes de barrio. La ciudad ha adoptado el modelo vial que más se ajusta al medio de transporte dominante, dándole prioridad al tráfico motorizado.

El uso de la bicicleta como medio de transporte se ha incrementado en los últimos años, sin embargo, al trasladarse por calles de la ciudad, las personas que utilizan este medio se enfrentan a problemas que impiden su circulación fluida y segura.

Con el objetivo de crear una coexistencia segura entre los distintos medios de transporte y continuar con la actual red ciclovitaria de Montevideo, se sigue la bicisenda que termina en la zona de la Plaza del Carnaval por toda la Rambla Sur y se agregan calles a 30 km/h en La Cumparsita, Magallanes (entre La Cumparsita y San Salvador), Minas (entre Cebollatí y San Salvador), San Salvador (entre Barrios Amarin y Santiago de Chile) y Santiago de Chile (entre San Salvador y Rbla. Rep. Arg.)

75 km/h 60 km/h 30 km/h (actual) 30 km/h (proyectada) Bicisenda (actual) Bicisenda (proyectada)



PRE-EXISTENCIAS

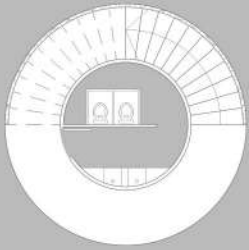
En la rambla, es lógico pensar en las inclemencias del lugar: lluvia, viento, excesiva exposición a la radiación solar (sobre todo en verano), frío, calor, etc., son los determinantes a la hora de utilizar el entrono y por tanto limitan sus posibilidades.

Es por esto que nos pareció significativamente positivo diseñar un equipamiento el cual compense estos aspectos negativos. Además posibilita y explora nuevas maneras de utilizar los espacios, todos esto pensando en la forma de acondicionar el entrono para que todos puedan beneficiarse.

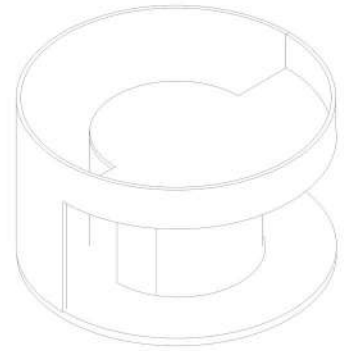
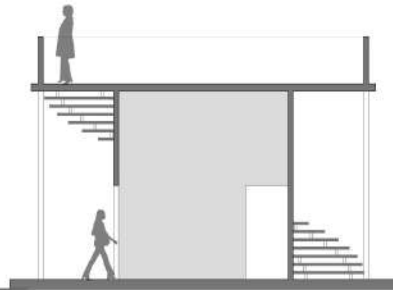
Dicho impacto en los usos no solo puede beneficiar al lugar sino que indirectamente puede aportar una mayor distribución de la población a lo largo de toda la rambla y re descubrir un importante punto en la ciudad de Montevideo.

Nuestro proyecto, el cual se implementa en: El espacio Libre Alemania y La plaza publica Atenas así como los entornos de la estación de servicio y la elevación posterior al Cementerio central que da hacia la rambla, son una serie de diferentes tipos de dispositivos cuyo fin es equipar los lugares. A través de experiencias propias y analizando las condiciones del entrono, es facial notar lo desprotegido y carente de orden y pensamiento que se encuentran dichos lugares.

Mirador A1

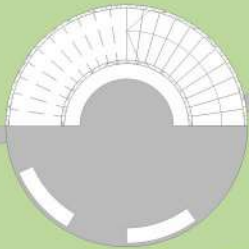


Corte

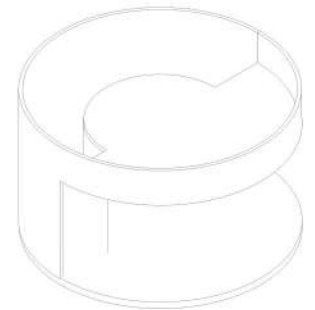
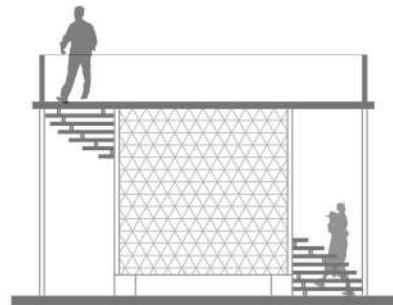


Planta

Mirador A2

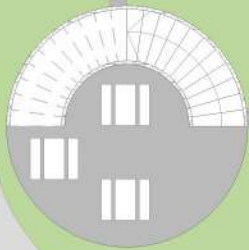


Corte

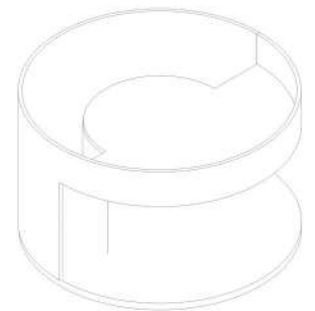
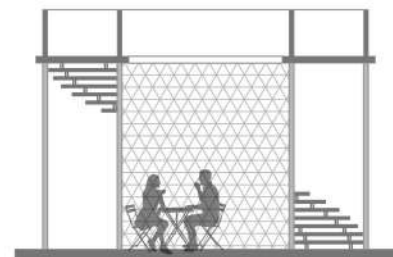


Planta

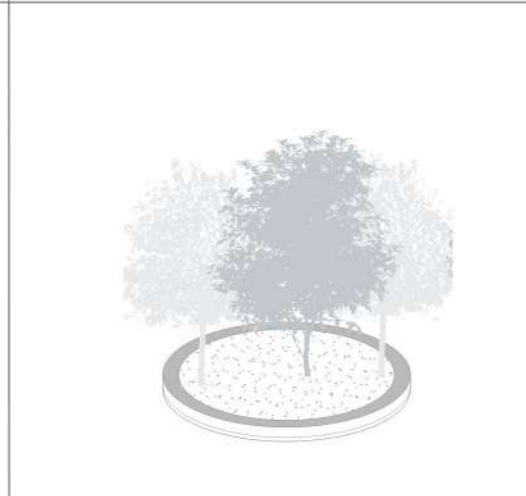
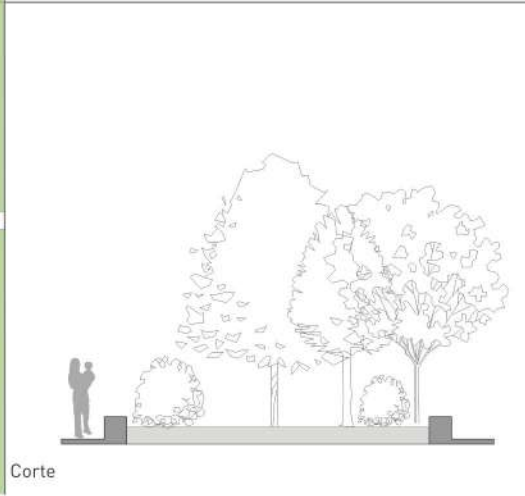
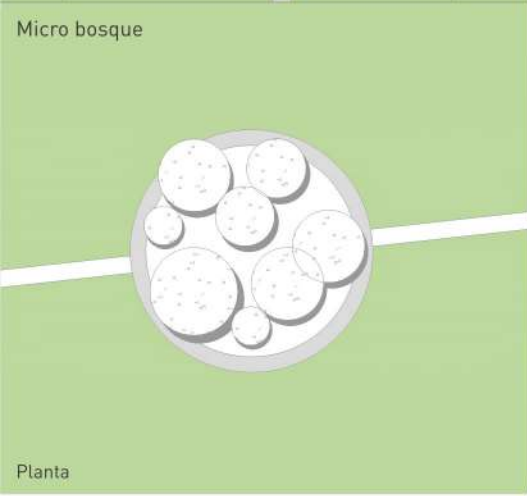
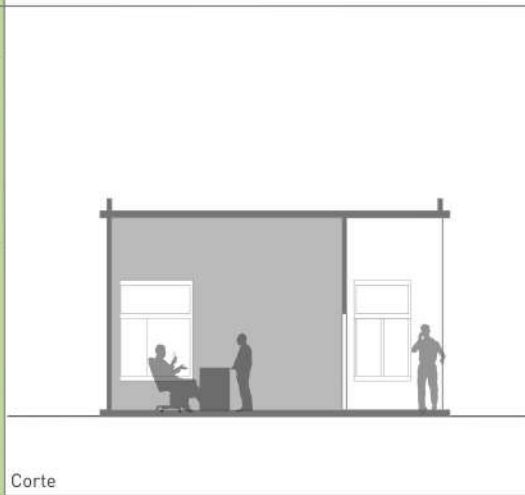
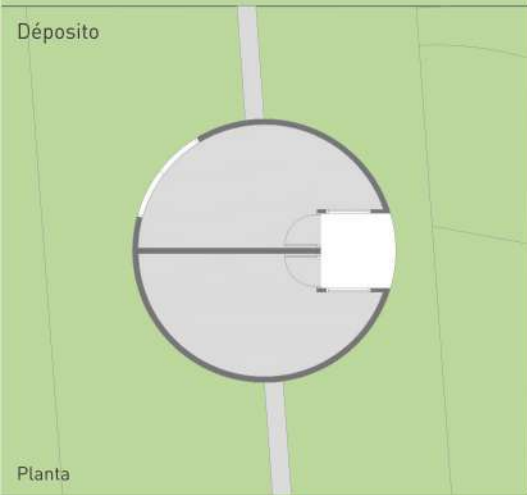
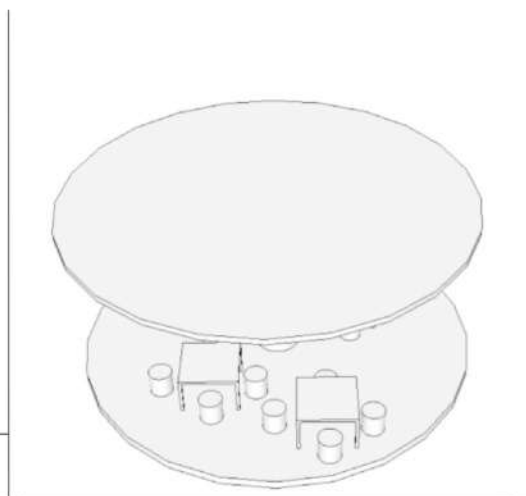
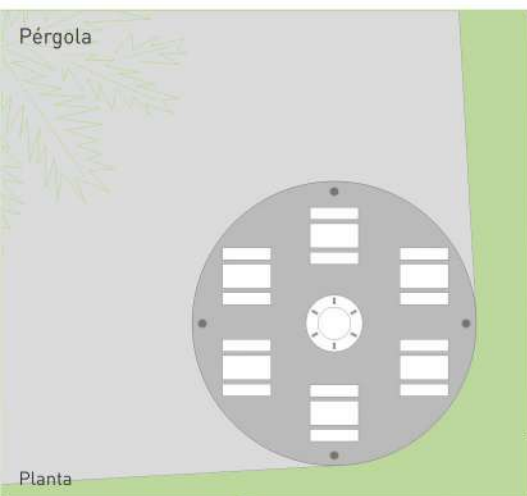
Mirador A3



Corte



Planta



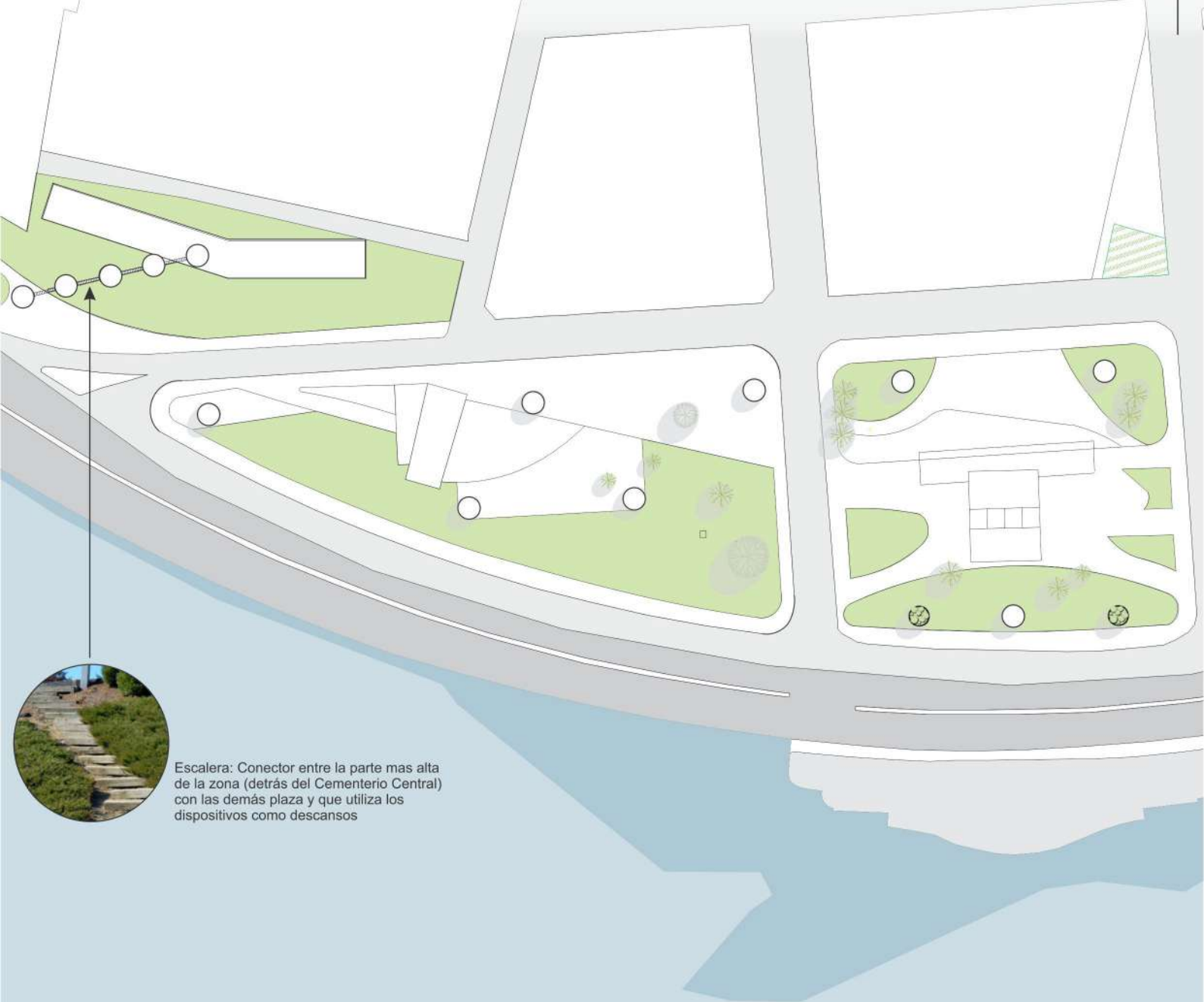


- Mirador A1
- Mirador A2
- Mirador A3
- Micro-bosque
- Depósito
- Pérgola





Planta parcial Oeste



Escalera: Conector entre la parte mas alta de la zona (detrás del Cementerio Central) con las demás plaza y que utiliza los dispositivos como descansos



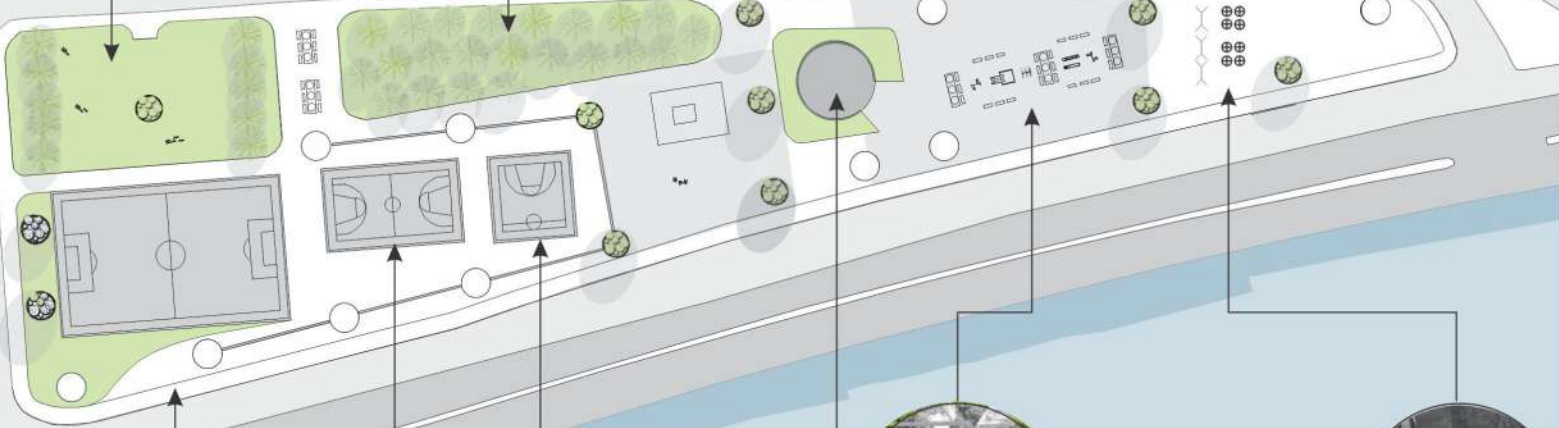
Planta parcial Oeste



Espacio para perros: Lugar delimitado para el tránsito libre de mascotas, permitiendo una mejor convivencia entre personas con y sin mascotas



Palmar Artificial: Ecosistema artificial diseñado para aislar acústicamente las inmediaciones, como generador de sombras así como integrador de especies vegetales y animales



Espacio recreacional: lugar con juegos infantiles así como aparatos de gimnasia los cuales se complementan con otros que hay en las inmediaciones



Canchas multi funciones: diseñadas para complementar los espacios de canchas privadas de las inmediaciones las cuales ofrecen las mismas comodidades ordenan mejor el espacio existente



Pista de patinaje: espacio plano de pavimento con textura lisa, ideal para practicar cualquier deporte con ruedas así como diferentes actividades, ejemplo: baile