



ESTRECHO

SOLIDO

LIGERO



LINEALES

CERRADO

PESADO



CONTEMPLATIVOS

VACÍO

COMPACTO



VELOCES

VIRTUAL

ORDENADO



INFINITO

INTROSPECTIVO

AXIAL



VERTICAL

HUECO

HORIZONTAL



LABERINTICO

INTIMO

CENTRAL



CENTRAL

FRÍO

FRAGMENTADO



MULTIFOCAL

NEUTRO

INTIMO



MONUMENTAL

RUGOSO

FLUÍDO



ESTÁTICO

SIMULTÁNEOS

INVISIBLE



CALIDO

CAMUFLADOS

DINAMICO

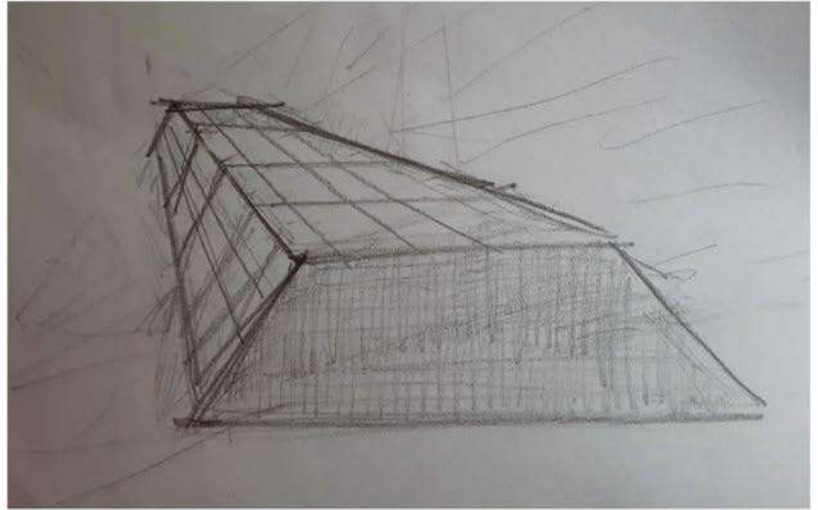
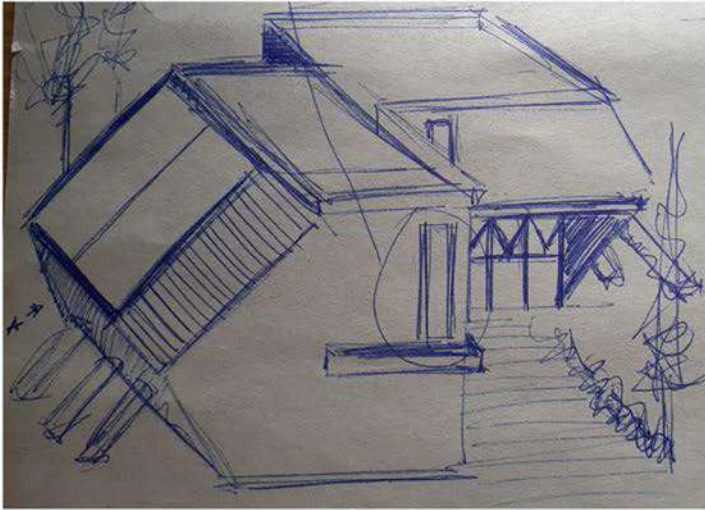


ABIERTO

RITMICO

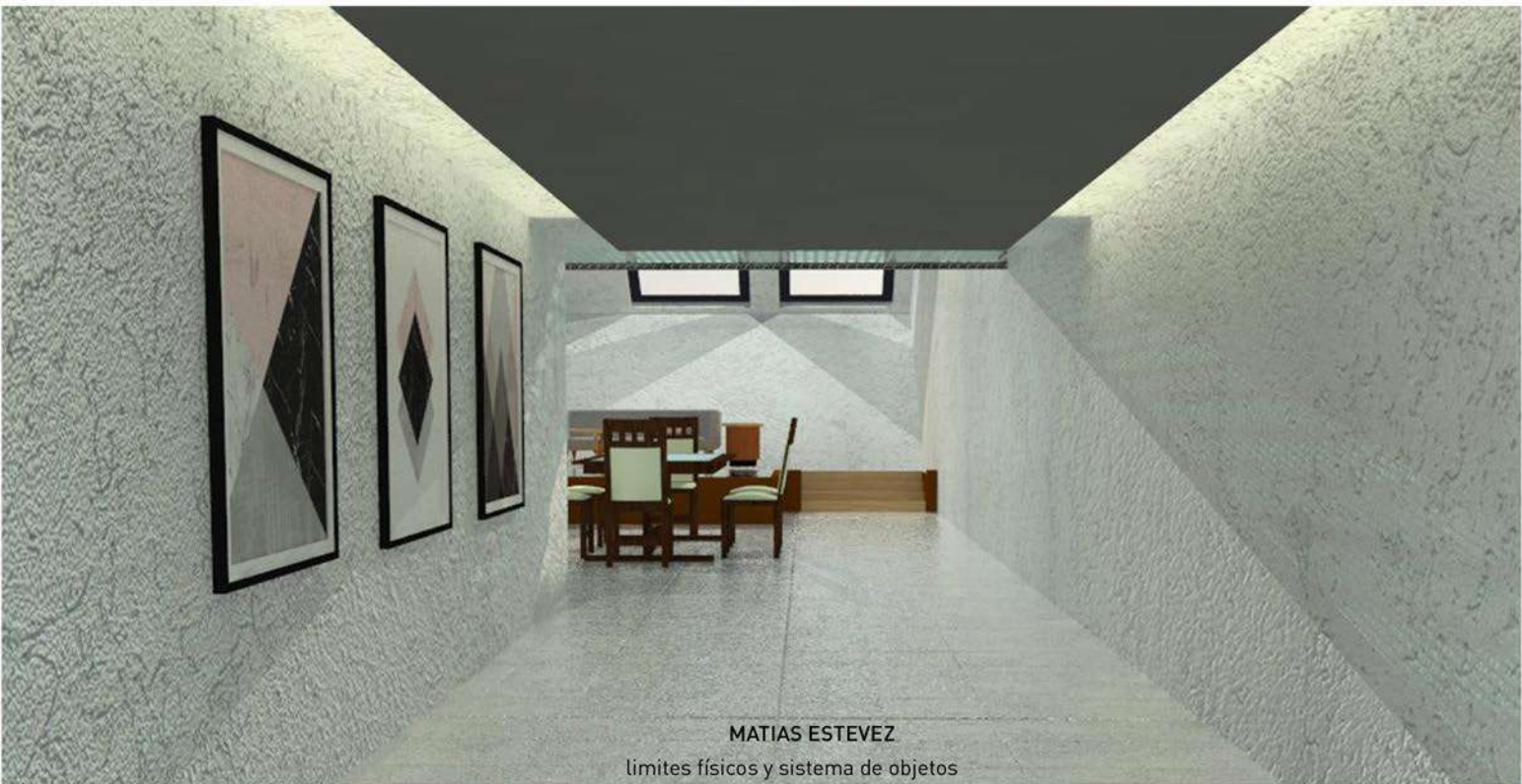
EXPANSIVO





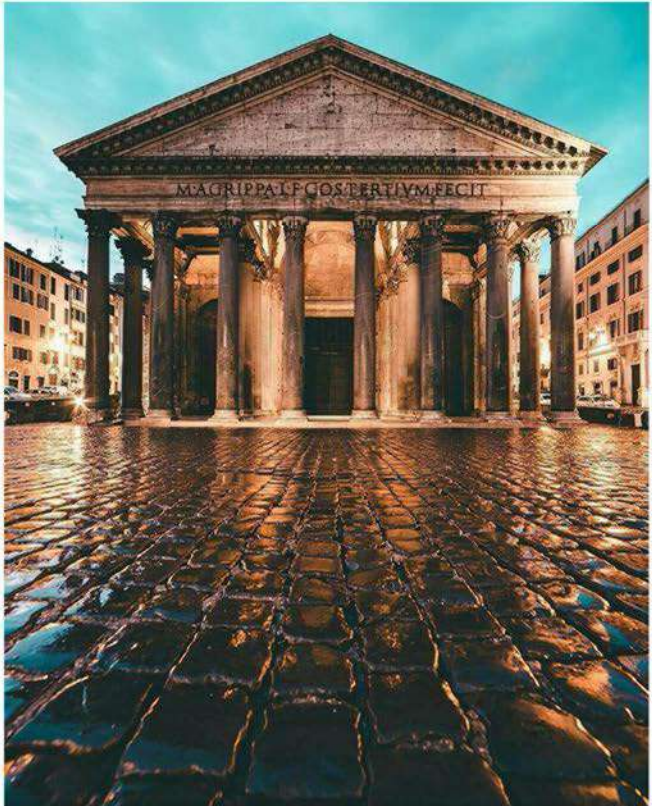
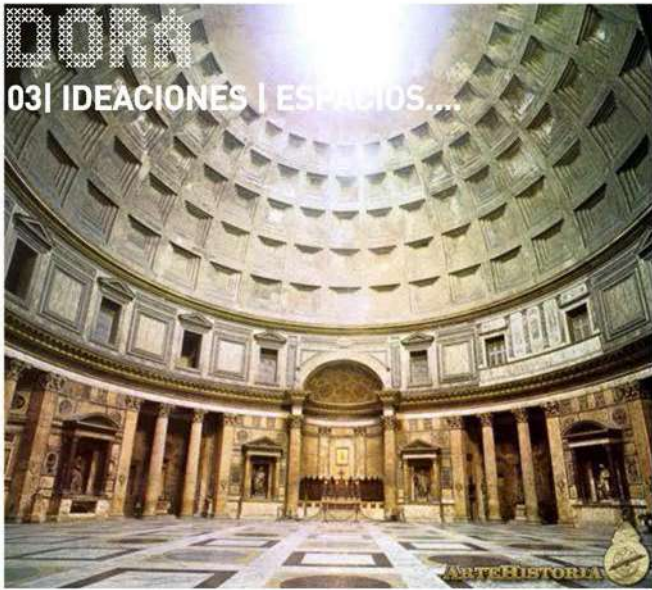
MATIAS ESTEVEZ

límites físicos y sistema de objetos



MATIAS ESTEVEZ

limites físicos y sistema de objetos



Panteón de Agripa

El Panteón de Agripa o Panteón de Roma es un antiguo templo romano (en la actualidad una iglesia), situado en la ciudad de Roma, en el lugar de un anterior templo encargado por Marco Agripa durante el gobierno de Augusto. Fue terminado por orden del emperador Adriano y dedicado alrededor del año 126.

MATIAS ESTEVEZ

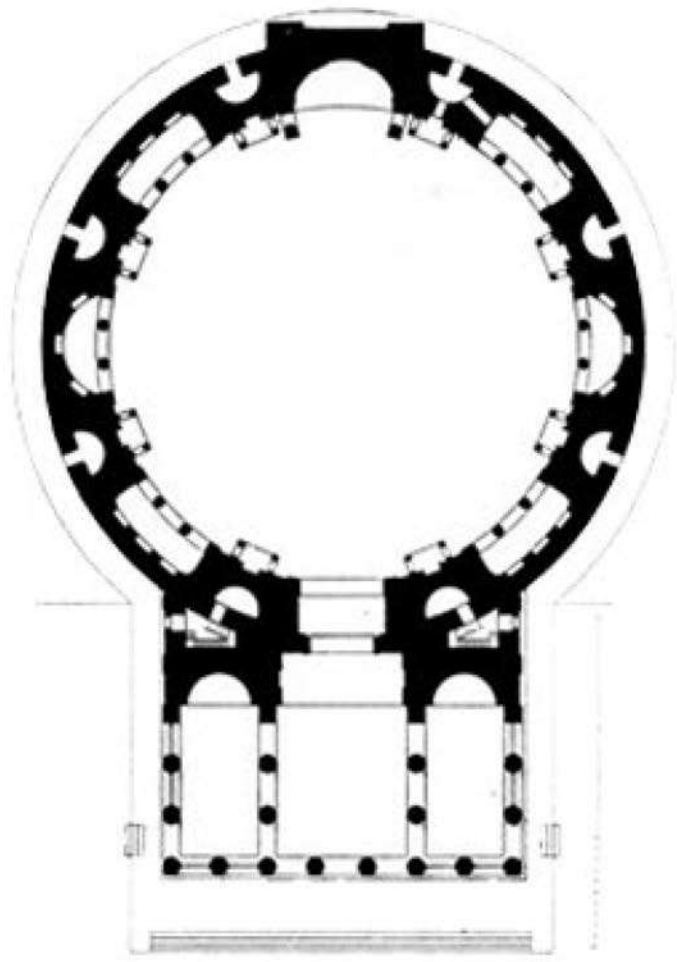
límites físicos y sistema de objetos



03| IDEACIONES | ESPACIOS....

El panteón con 43,20 m de altura en las cupula y un diámetro de 9 m en el óculo central lleva la atención visual hacia arriba.

El óculo siendo una referencia a lo divino (la luz que cae del cielo) es el único contacto que se tiene con el exterior desde el interior, siendo las paredes completamente ciegas.



12. ROM: PANTHEON.



MATIAS ESTEVEZ

límites físicos y sistema de objetos

La proporción:

La proporción es la relación de cada una de las partes ,buscando cierta armonía, esta armonía no solo se puede encontrar por tamaño de dichas partes ,también por la cantidad o por la fuerza de dicho elemento (por ejemplo un color flúor tiene más fuerza que un color pastel).

